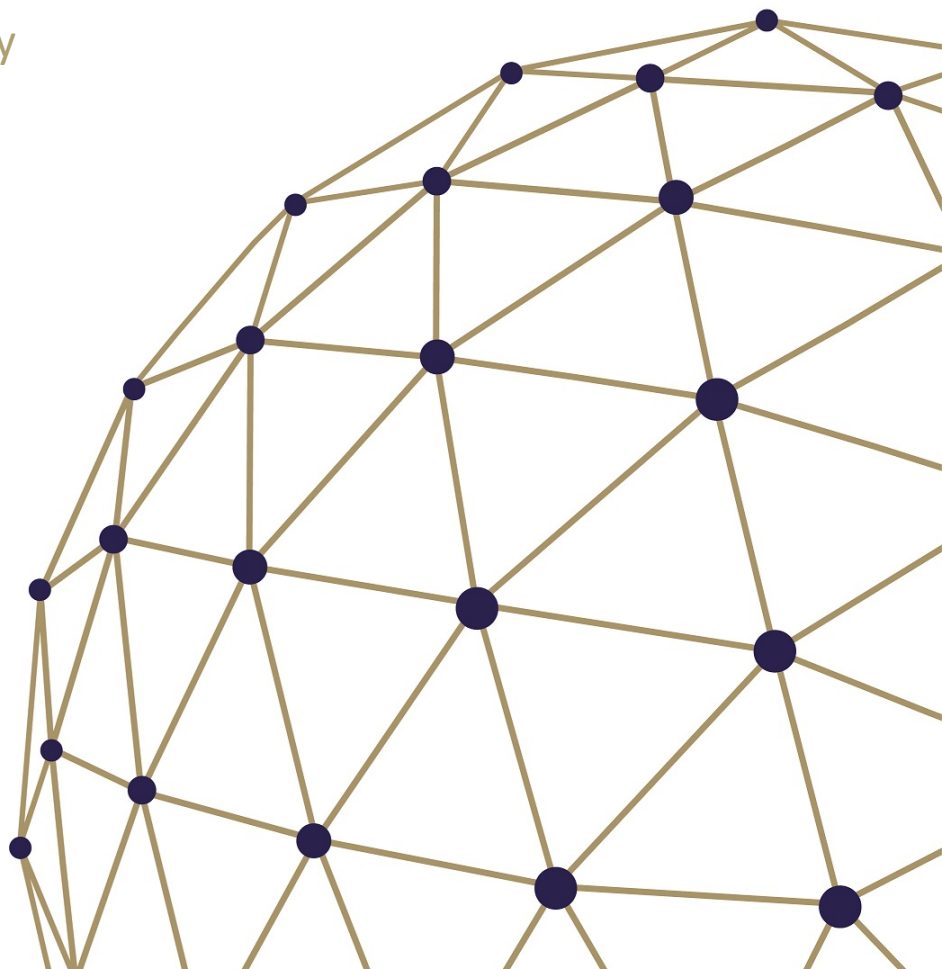




A biztosításfelügyelés aktuális kérdései

Dr. Szebelédi Ferenc
Főosztályvezető
Biztosításfelügyeleti főosztály

2015. október 14.



Konzultatív, de szigorú felügyelés



Konzultatív, de szigorú felügyelés

Nyitott konzultáció

Piaci megkeresések fogadása

Egyeztetések szakmai és érdekszövetségekkel

Felügyelési kérdésekre vonatkozó megkeresések, prudenciális megbeszélések

Piac orientálása

Ajánlások (online ajánlás, nyugdíjajánlás, SII ajánlások)

Vezetői körlevelek (kombinált hiteltermékekkel kapcsolatos vezetői körlevél)

Koncepciók (statisztikai koncepció, etikus életbiztosítás koncepció)

Szigorodó intézkedések

Utóvizsgálatok, rapid vizsgálatok

Erősödő intézkedések off-site oldalról is (felmérések, visszamérések, off-site vizsgálatok)

Megnövekedett bírságok (off-site/on-site)



Szigorú bírságpolitika

2015-ben 492 millió Ft biztosítói és közvetítői intézményi bírság

Biztosítók	Független közvetítők
KGFB törvény súlyos megsértései	Regisztráció és hatósági vizsga/végzettség nélküli közvetítés
Lényeges hiba a számvitelben	Alkusz-többes ügynök tiltott együttműködés
Elégtelen állománykezelés	Szabálytalan ügyfélpénz kezelés, letéti számla hiánya
Hiányos ügyféltájékoztatás a termékfeltételekben	Ügyféladatok szabálytalan átadása
Leltáranalitikák teljes hiánya	Szerződések, személyi feltételek nem megfelelő nyilvántartása

Szolvencia II



Konzultációkkal és hatásfelmérésekkel támogatjuk az S2 felkészülést

- **Rendszeres hatásfelmérések**
 - QIS-ek (QIS1-QIS5; QIS5bis; QIS2011; QIS2013; QIS2014)
 - LTGA
 - EIOPA alacsony hozamkörnyezet felmérés
 - MNB minőségi felmérés
- **Konzultációk szervezése**
 - hatástanulmányok konzultációi
 - adatszolgáltatási konzultációk
 - piaci konzultáció az ajánlások kapcsán
- **Próba adatszolgáltatás (RIGL)**
 - technikai konzultációk – 11 alkalom
 - jelentős mennyiségű kérdés megválaszolása
 - a felkért biztosítók teljesítették az adatszolgáltatást (számszerű és szöveges adatszolgáltatások)
 - minőségi ellenőrzés a hibás adatok kapcsán
 - az MNB az EIOPA részére megküldte az adatokat



Releváns jogszabályi változások - új biztosítási törvény

Tőkeszükséglet számítása	<ul style="list-style-type: none">• kockázati modulonként• forgatókönyv alapú• piaci adatok felhasználása
Értékelési elv	<ul style="list-style-type: none">• eszközök - gazdasági értékelés• kötelezettségek - modell alapú értékelés
Vállalatirányítási követelmények	<ul style="list-style-type: none">• funkciókkal szembeni elvárások (aktuárius, CRO, compliance, belső ellenőr)• előrettekintő kockázat és szolvenciaértékelés (ORSA)• menedzsmentre vonatkozó követelmények



Új átfogó szabályozás - kiadott ajánlások

<p>Átmeneti időszakra kiadott, hatályos ajánlások</p>	<ol style="list-style-type: none">1. ajánlás a belső védelmi vonalak kialakításáról és működtetéséről, a pénzügyi szervezetek irányítási és kontroll funkcióiról2. ajánlás a belső modellek hivatalos engedélykérelmét megelőzően lefolytatott pre-applikációs folyamatról
<p>Átmeneti időszakban kiadott, 2016. január 1-jétől hatályos ajánlások</p>	<ol style="list-style-type: none">1. ajánlás a kiegészítő szavatoló tőkéről2. ajánlás az életbiztosítási kockázati modul alkalmazásáról3. ajánlás a báziskockázatról4. ajánlása a viszontbiztosításba adási megállapodások nem-életbiztosítási katasztrófakockázati részmodulban való figyelembevételére vonatkozóan5. ajánlás a szerződések határaitra vonatkozóan



Új átfogó szabályozás – jövőbeni ajánlások

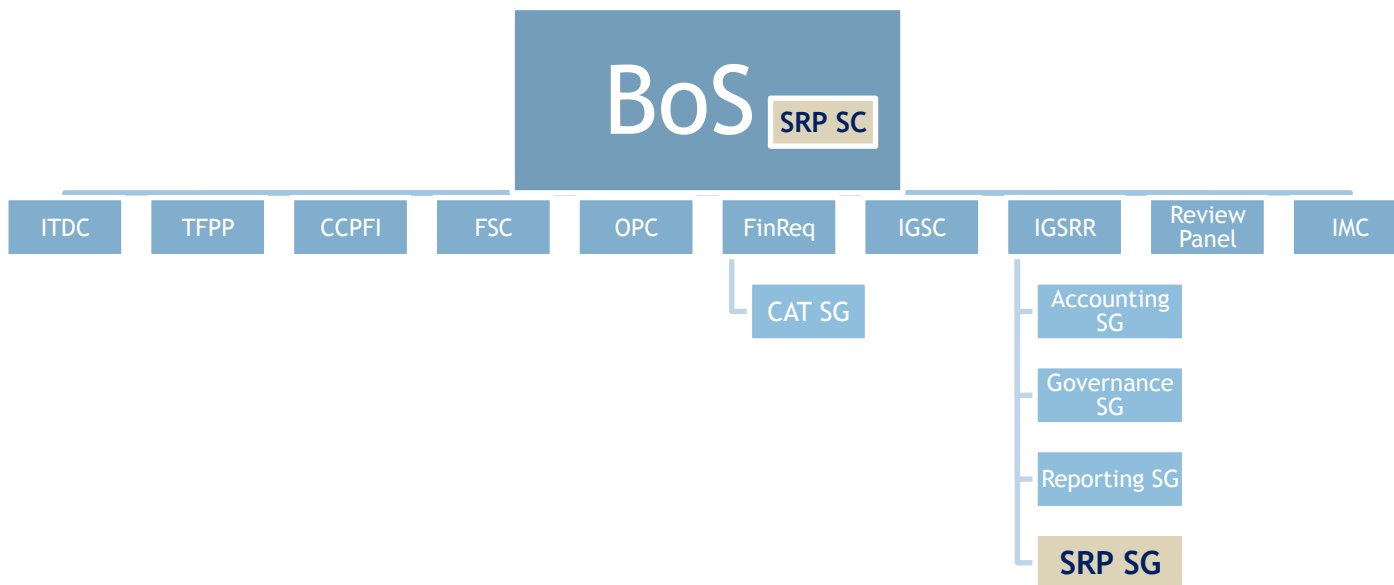
A közeljövőben konzultációra kerülő ajánlások

1. ajánlás az áttekintés elvének („**look-through approach**”) alkalmazására vonatkozóan
2. ajánlás a **csoportszintű szavatolótőke-megfelelésre** vonatkozóan
3. ajánlás az **elkülönített alapokra** vonatkozóan
4. ajánlás a **szavatoló tőke besorolására** vonatkozóan
5. ajánlás az **egészségbiztosítási katasztrófakockázati** részmodul alkalmazásához
6. ajánlás a standard formulával meghatározott **piaci és a partnerkockázati kitétség** kezelésére vonatkozóan
7. ajánlás a **biztosítástechnikai tartalékok és halasztott adók** veszteségelnyelő képességére vonatkozóan



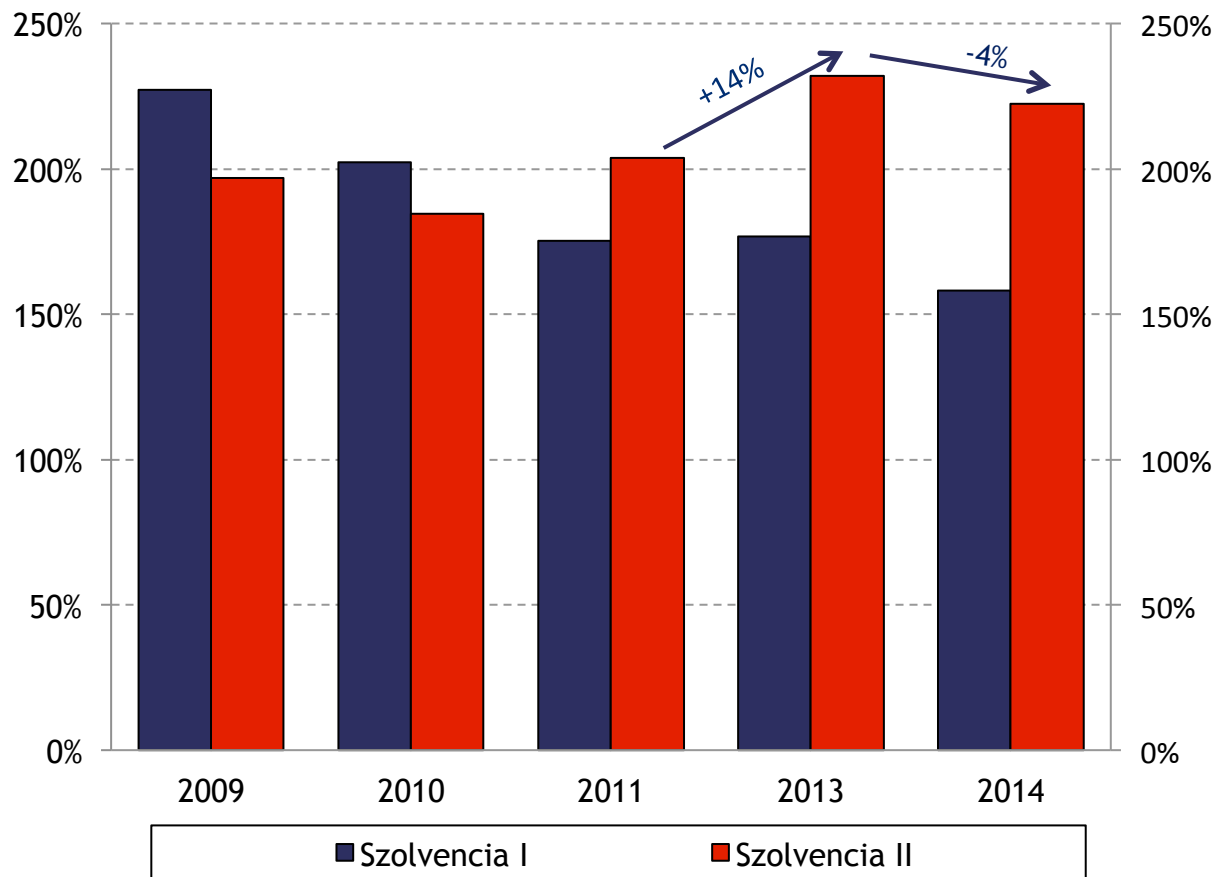
Fokozott nemzetközi jelenlét

- Részvétel EIOPA munkacsoportokban (BoS, SRP Steering Committee és 15 szakértői (al)munkacsoport, PRIIPS)
- Részvétel az SRP handbook kidolgozásában (SRP SC jelenlét)
- Együttműködés a csoportfelügyelettel (rendszeres kollégiumi ülések – 15 felügyeleti kollégium, információcsere)
- Együttműködési megállapodások aláírása (összesen 3 körben, 15 db – eddig 12 db került aláírásra 2 körben)
- Belső modell (pre)applikációk a csoport- és társfelügyelettel együttműködve





SII-ben a tőkefeltöltöttség volatilisabbé válhat



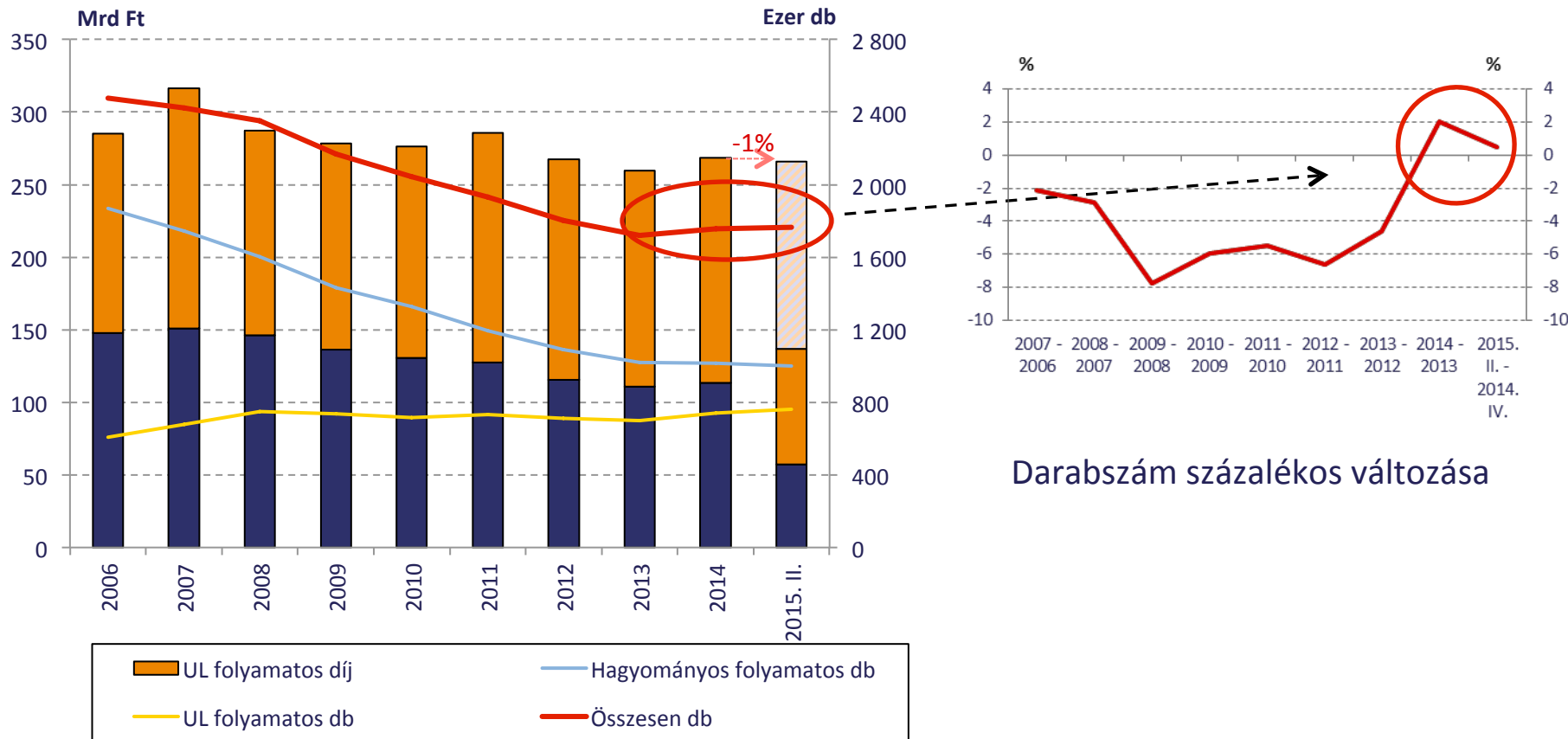
Módszertani változások és a piaci árak változása felelős az SII szerinti feltöltöttség volatilitásáért

A szektorszintű tőkefeltöltöttség alakulása 2009. és 2014. között

Merre tovább, biztosítás?



Lelassul a növekedési fordulat az élet ágban?



Folyamatos díjas szerződések és díjbevétel

Darabszám százalékos változása

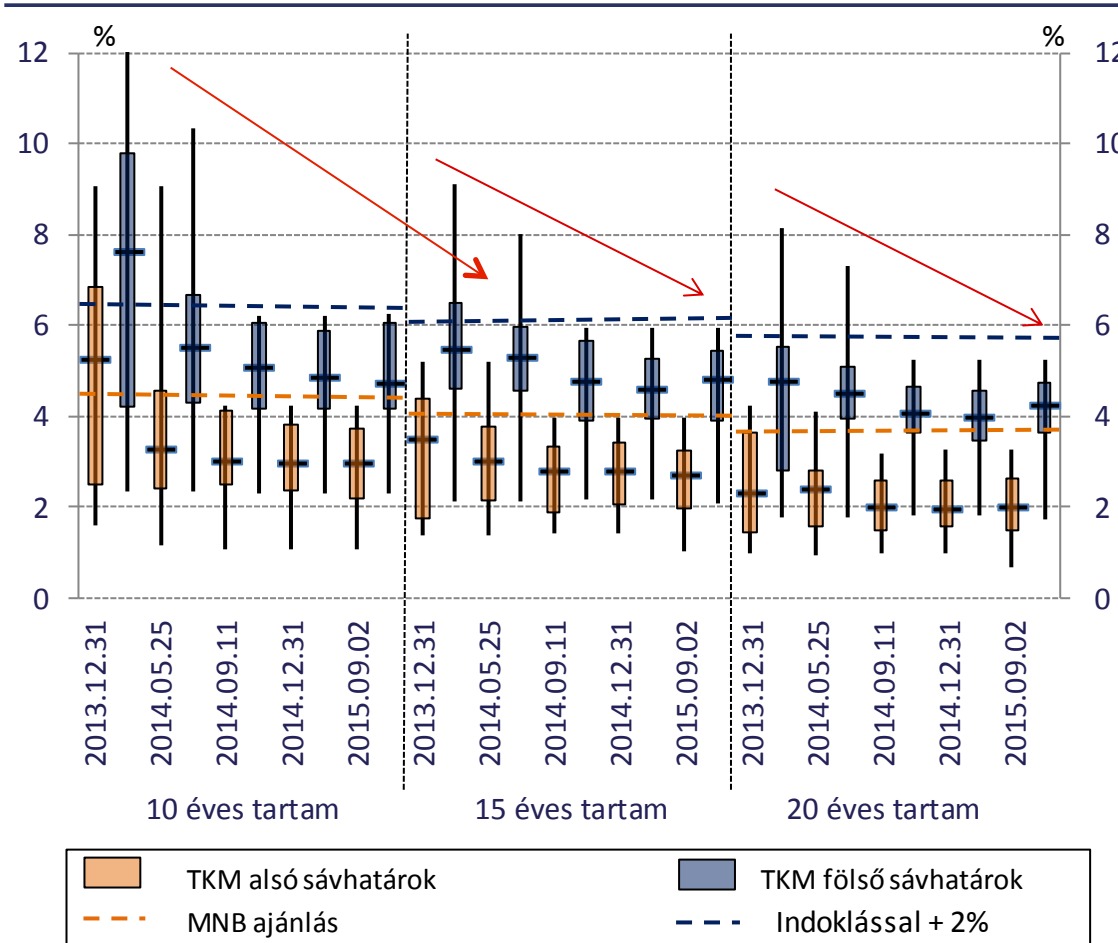


1 Mrd Ft-os adójóváírás a nyugdíjbiztosításokra

Biztosítók száma	18
Nyugdíjbiztosítási termékek száma	66
Eszközalapok száma	364
Záróállomány (db)	98 525
Folyamatos díjfizetésű termékek aránya	98,5%
UL-biztosítások aránya	70%
Folyamatos állománydíj (M Ft)	20 505
Adójóváírás (MFt)	1 077
Törlési arány	2,2%
Átlagos állománydíj	215 000 Ft
Átlagos belépési kor	45,3 év



MNB ajánlással terelt nyugdíjbiztosítási piac

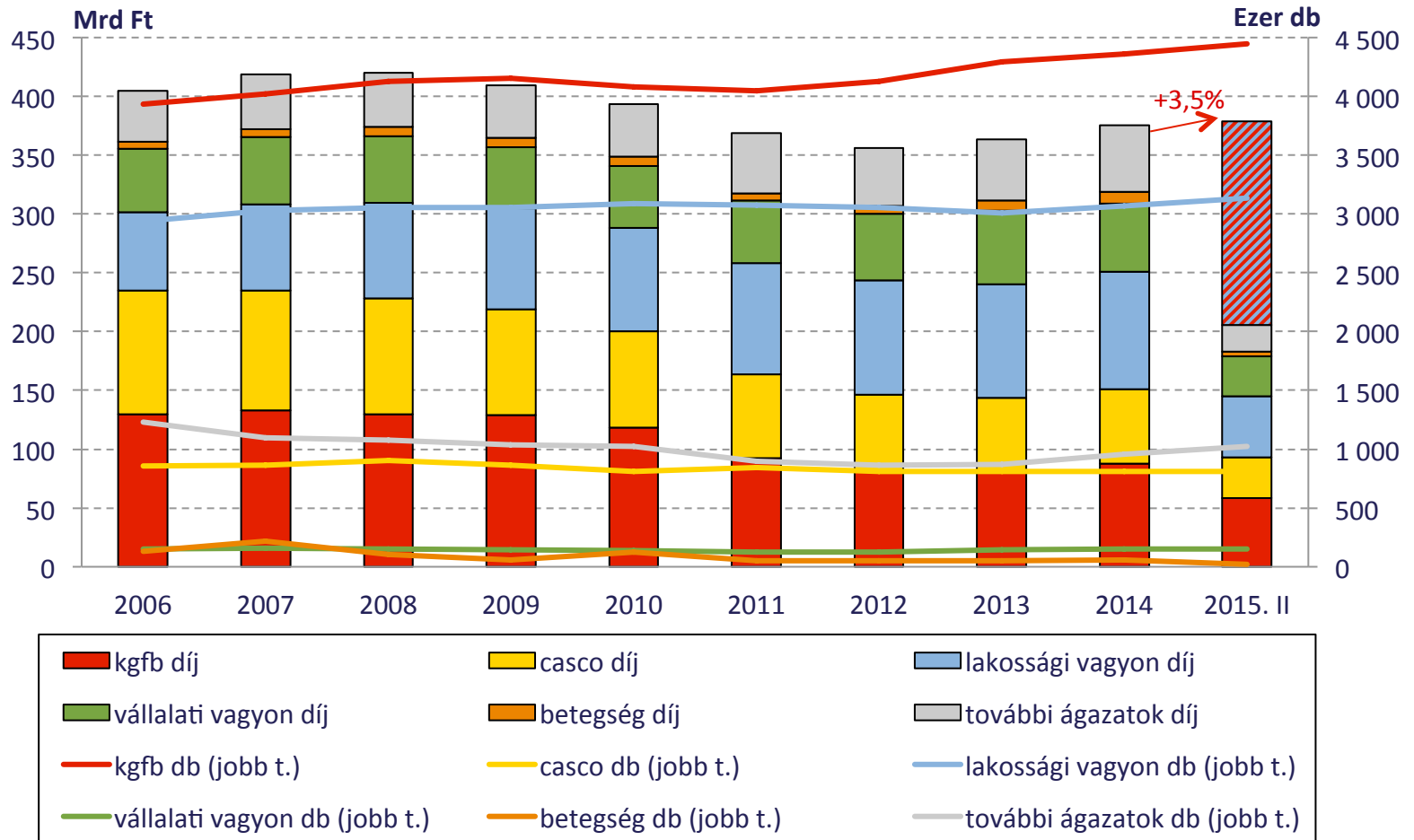


- ajánlás célja: egyszerű, átlátható, értékálló, ügyfélelőnyt biztosító termékek;
- TKM^{NY}-sávok zsugorodtak az ajánlás hatására;
- drága unit-linked termékek kiszorultak

A TKM sávok alakulása 2015-ben



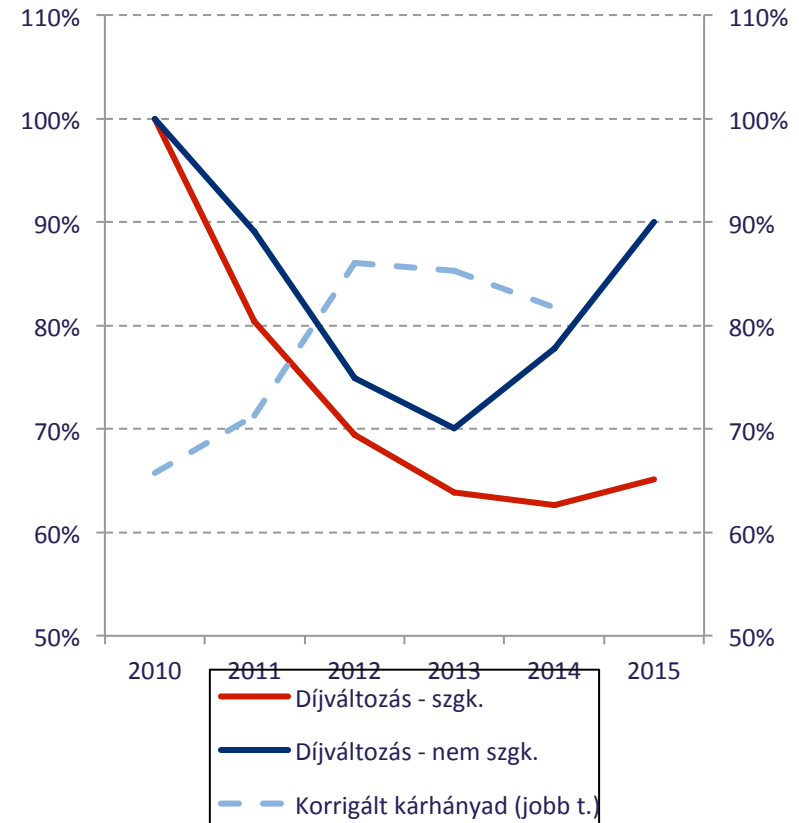
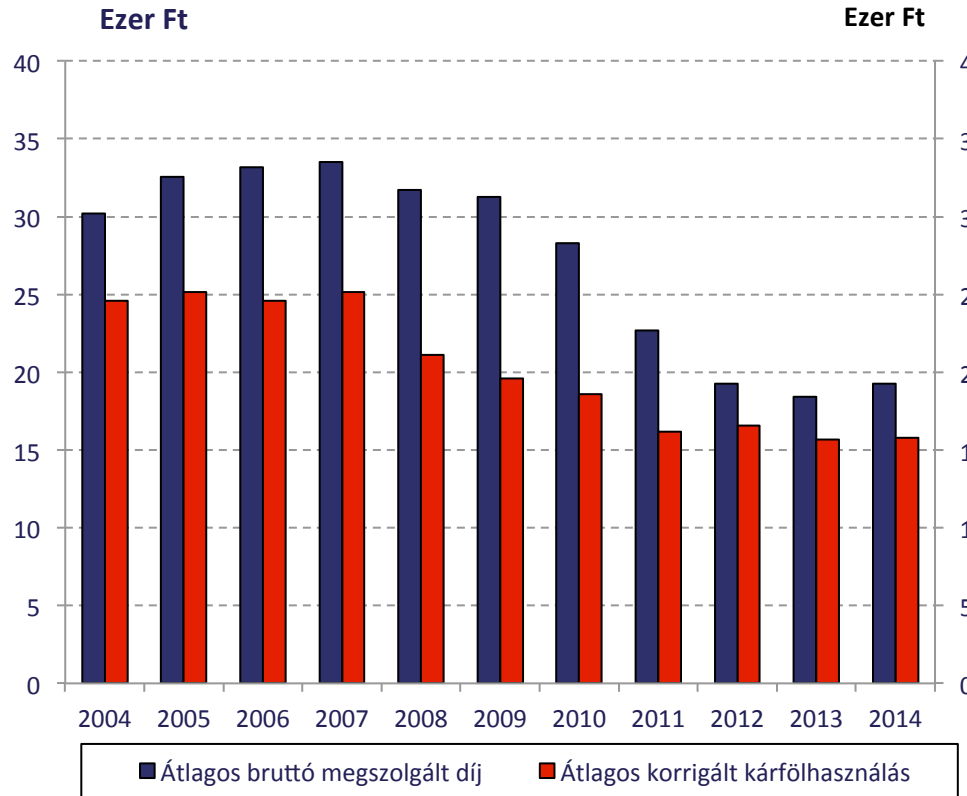
Töretlen a nem-élet díjbevétel növekedése



Díjbevétel és állomány alakulása ágazatonként

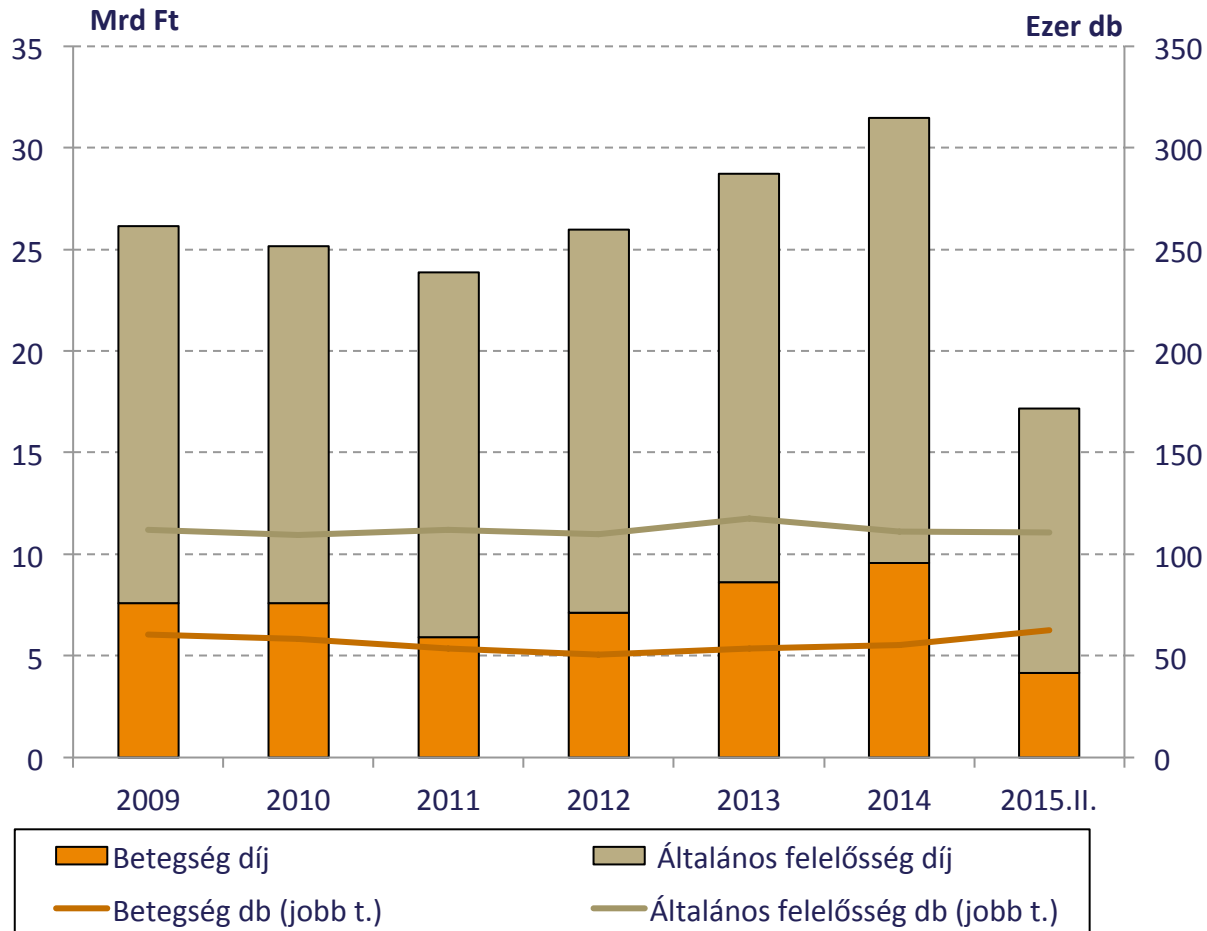


A KGFB átlagdíjak lényegesen a 2010-es szint alatt





Kevés betegség és felelősségbiztosítás

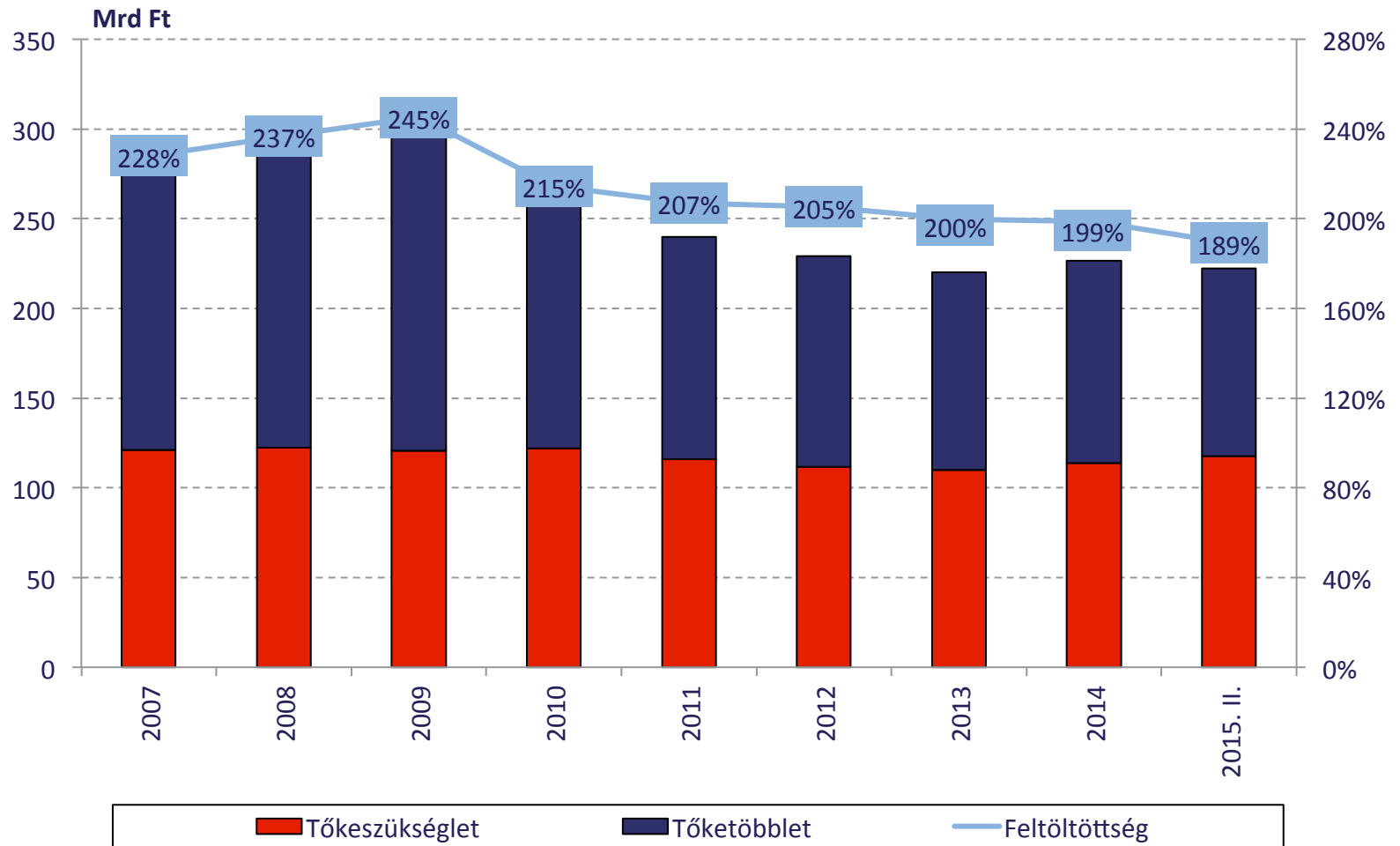


- Enyhén emelkedő, de alacsony díjbevétel
- Alacsony szerződésszám

Díjbevétel és állomány alakulása a betegségbiztosításoknál és az általános felelősségbiztosítási ágazatban



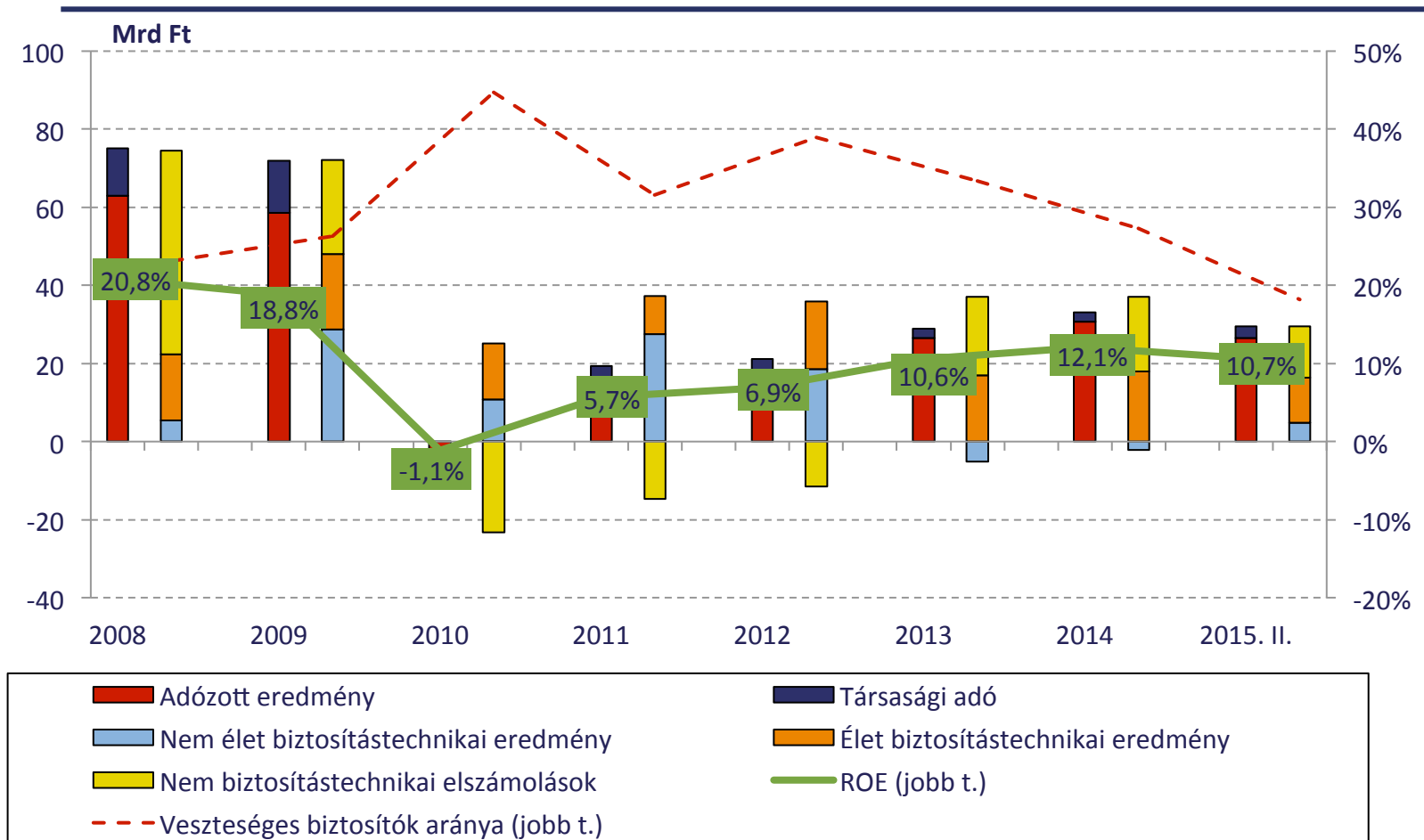
Kielégítő, de csökkenő tőke megfelelés



Szektorszintű tőke megfelelés



Újra nyereséges nem-élet ág



A hazai biztosítási szektor jövedelmezősége



Koncepció az etikus életbiztosításokra

Célok

Transzparencia, átlátható árazás	Limitált költségek
Valós költségek, valós tartalommal	„Fejnehéz” termékek visszaszorítása
Gondosan kimunkált befektetési politikák	UL-termékek prudens állománykezelése
Befektetési költségek felülvizsgálata	Korrekt ügyféltájékoztatás

Eszközök

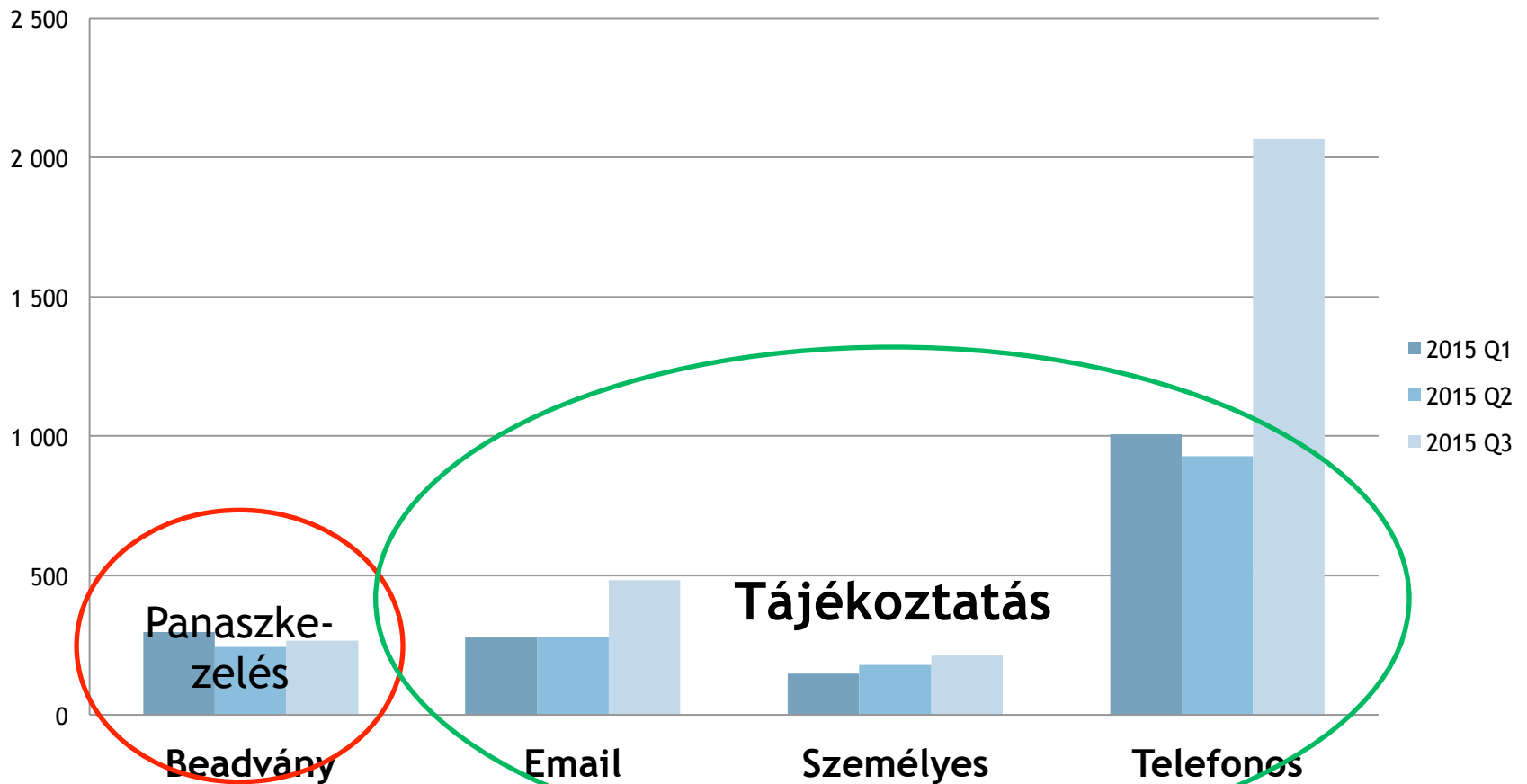
Javaslatok a Bit-be	<ul style="list-style-type: none">• Befektetési szabályok, összhang-szabály• Jutalékszabályozás/visszavásárlás• Befektetés és nyilvántartások összhangja (kezdeti egységek visszaszorítása)
TKM rendeletben	<ul style="list-style-type: none">• 2016.01.01 számítás és közzététel módjáról MNB rendelet
Költségtranszparencia az UL ajánlásban	<ul style="list-style-type: none">• Egységes szerkezet és bemutatás (levonandó költségek)• Átlátható számítási módok• TKM limitek kiterjesztése
Hatósági képzés megújítási javaslatok	<ul style="list-style-type: none">• Szigorúbb• Hatékonyabb• Gyorsabb

Fogyasztóvédelmi üzenetek



Formális panasztétel mellett széleskörű tájékoztatásnyújtás, a fogyasztók jogérvényesítésének segítése

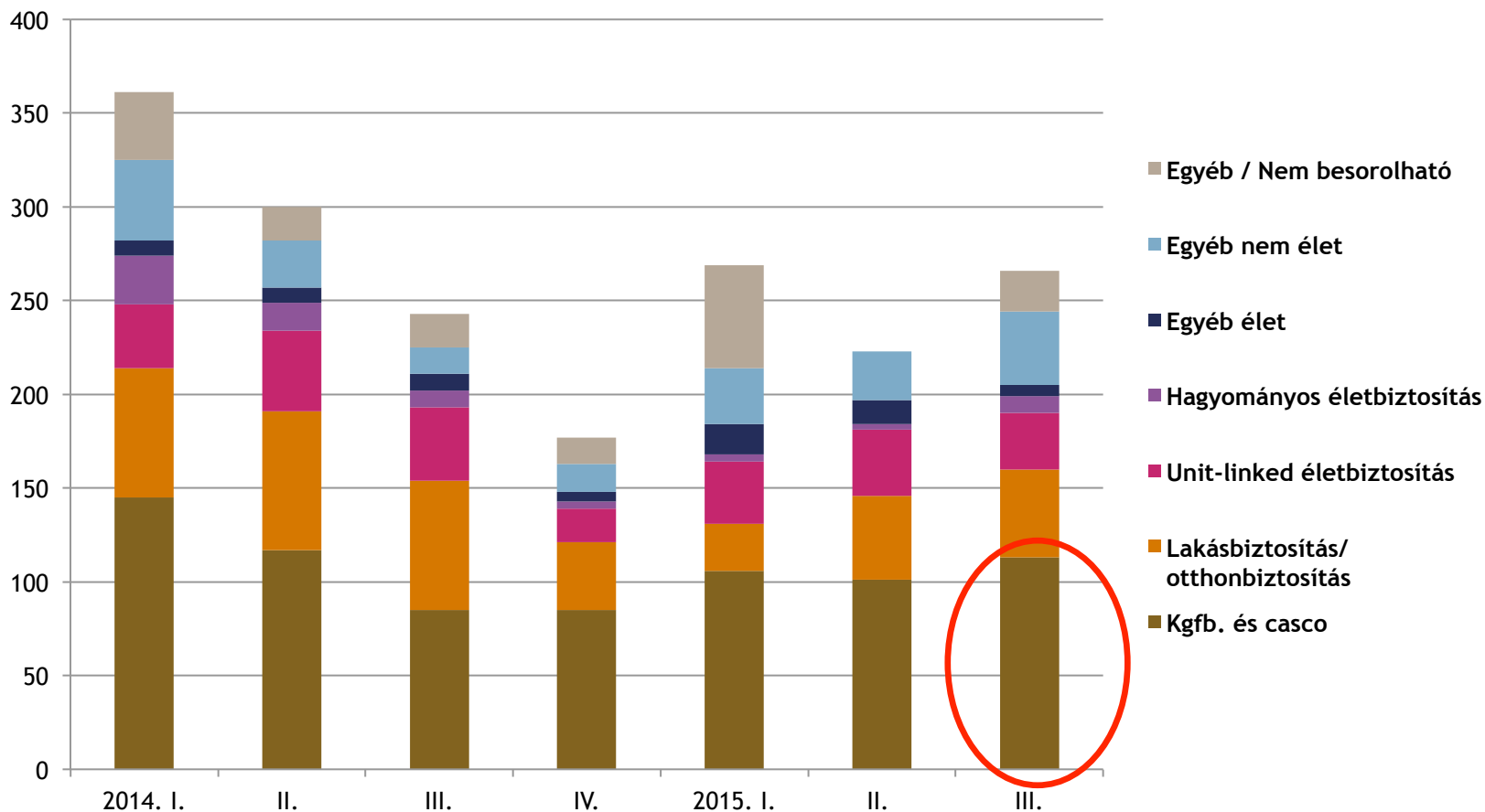
Fogyasztói megkeresések beérkezési csatorna szerinti megoszlása





Gépjármű biztosítások a beadványok fókuszában

Beérkező kérelmek terméktípus szerinti megoszlása





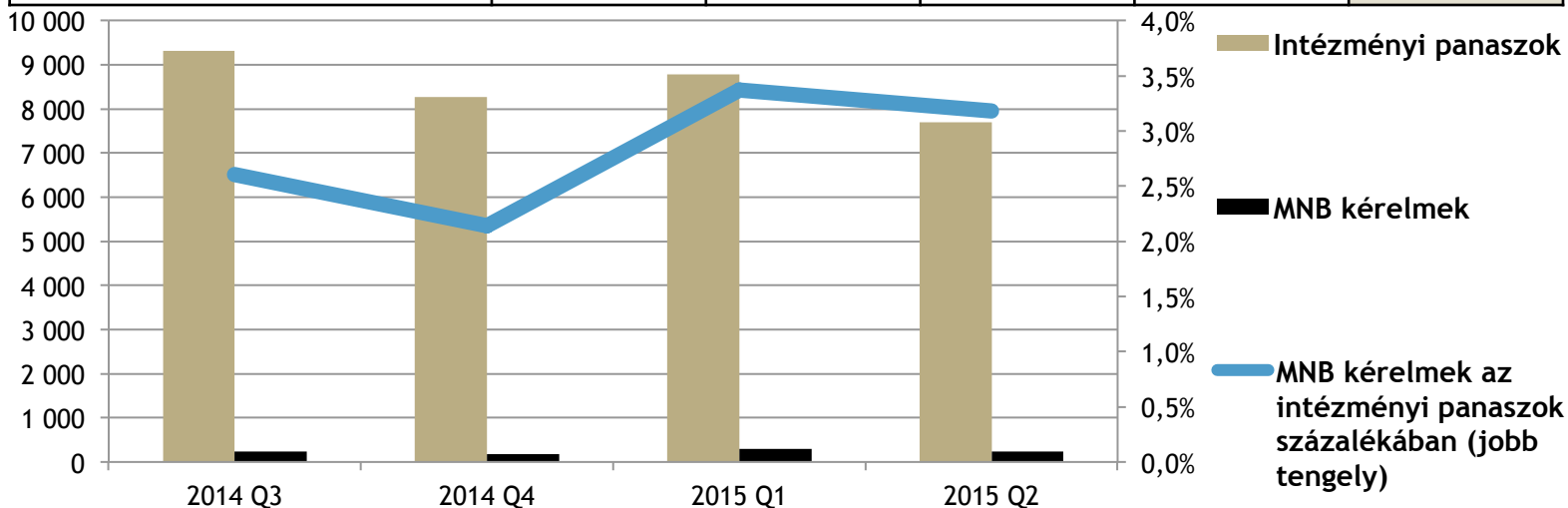
Astra Fióktelep

- A román pénzügyi felügyelet augusztus 31-én visszavonta a romániai Astra Biztosító tevékenységi engedélyét, és kezdeményezte a felszámolás megindítását;
- Az Astra-károsultak kárrendezését megkönnyítő jogszabály-módosítás elfogadásra került;
- A kárrendezés a MABISZ-nál zajlik;
- Az MNB naprakész kommunikációval segíti a teljeskörű tájékozódást.



Intézményi panaszok és MNB kérelmek

	2014 Q3	2014 Q4	2015 Q1	2015 Q2	Összesen
Intézményi panaszok*	9 322	8 270	8 779	7 694	34 065
MNB-hez beérkező kérelmek	243	177	296	245	961
MNB-hez beérkező kérelmek az intézményi panaszok százalékában	2,6%	2,1%	3,4%	3,2%	2,8%





Jelentős számú vizsgálat 2015-ben

Szektor	Biztosítási piac							
	Hivatalból				Kérelemre			
Vizsgálat típusa megindítás szerint								
Időszak	2015. I. negyedév	2015. II. negyedév	2015. III. negyedév	Összesen	2015. I. negyedév	2015. II. negyedév	2015. III. negyedév	Összesen
Összes vizsgálat (db):	10	7	7	24	75	103	30	178
Ebből:								
Jogszabálysértést nem tárt fel a vizsgálat (db)	8	4	6	18	66	92	15	158
Jogszabálysértést feltárt a vizsgálat (db)	2	3	1	6	9	11	15	20
%-ban kifejezve:								
Jogszabálysértést nem tárt fel a vizsgálat (%)	80,0%	57,1%	85,7%	75,0%	88,0%	89,3%	50,0%	88,8%
Jogszabálysértést feltárt a vizsgálat (%)	20,0%	42,9%	14,3%	25,0%	12,0%	10,7%	50,0%	11,2%



Szigorú, folyamatos fogyasztóvédelmi felügyelés

Fogyasztóvédelmi felügyelő

Folyamatos fogyasztóvédelmi felügyelés:

- Napi szintű tevékenység
- Honlap
- Hírszemle, hírfelügyelés
- Kereskedelmi kommunikáció
- Beérkező jelzések értékelése,
- Intézkedés kezdeményezése
- Fogyasztóvédelmi Figyelmeztetés
- Fő csatorna: Fogyasztóvédelmi kapcsolattartó

Fogyasztóvédelmi vizsgálatok:

- Kérelemre indult vizsgálatok
- Cél-, téma-, utóvizsgálatok
- Átfogó vizsgálatok
- Gyors reagálás
- Ideiglenes intézkedés
- Próbaügyletkötés
- MNB tv. 87/A.§
- Határidők pontos betartása
- Eljárási bírság



Amit fejleszteni szükséges...

- ügyfélérdek, értékesítési motiváció összhangja
- tisztességtelen kereskedelmi gyakorlat tilalmának való megfelelés, értékesítéshez kapcsolódó tájékoztatás
- szakmai gondosság
- tájékoztatási tevékenység
- panaszkezelés

Kiemelt ellenőrzési célterületek



Fókuszpontok

Prudenciális	Fogyasztóvédelmi
Szolvenca 2 bevezetéséből fakadó kockázatok	Panaszkezelés
Etikus életbiztosítási koncepció keretében megtett intézkedések visszamérése	A közvetítői tevékenységet folytató intézmények tájékoztatási tevékenységének vizsgálata
A biztosítók befektetési tevékenységének vizsgálata	Továbbra is fókuszban a KGFB
A biztosítók üzleti modelljének vizsgálata a stratégia életképessége, valamint a szavatolótőke és a jövedelmezőség fenntarthatósága szempontjából	A határon átnyúló tevékenységet folytató vállalkozásokkal kapcsolatos fogyasztóvédelmi kockázatok kezelése